

平成23年5月31日

横浜市港南区長 様

横浜市港南区民文化センター ひまわりの郷
指定管理者 京急グループ共同企業体

「横浜市港南区民文化センター ひまわりの郷」

平成22年度 事業報告書

1. 収支決算書
2. 利用料金収入実績
3. 利用者数実績
4. 自主事業実施報告
5. ご意見・お問い合わせ報告
6. 修繕実施報告
7. 設備管理業務実施報告
8. 水光熱費一覧
9. 職員研修実施
10. 運営協議会開催報告

1. 収支決算書

【収入】

(単位:円)

科目	予算額	決算額	増減	内訳
指定管理収入	135,000,000	135,614,552	614,552	
利用料収入	26,500,000	26,585,910	85,910	施設使用料
自主事業収入	5,122,000	4,523,179	△ 598,821	入場料
その他収入	1,080,000	1,345,775	265,775	広告、自動販売機他
合計	167,702,000	168,069,416	367,416	

【支出】

科目	予算額	決算額	増減	内訳
1.人件費				
①社員給与	55,760,000	57,018,176	1,258,176	館長、副館長、職員 合計11名(一部職員は音響・照明・舞台操作業務)
②パート、アルバイト	11,400,000	11,035,368	△ 364,632	サービスカルチャースタッフ15名(3交代)、臨時アルバイト
1.小計	67,160,000	68,053,544	893,544	
2.事務費				
①印刷関係費	2,100,000	1,654,800	△ 445,200	ひまわり通信、チケット、チラシ、ポスター、プログラム、他
②リコーリース(リソグラフ)	330,000	176,148	△ 153,852	
③富士ゼロックス(コピー)	450,000	470,641	20,641	
④通信費(NTT関連)	350,000	321,334	△ 28,666	
⑤配送費(ヤマト他)	800,000	1,011,145	211,145	
⑥ホームページ更新	80,000	360,000	280,000	メンテナンス、レンタルサーバ
⑦ニーズ対応費	200,000	105,000	△ 95,000	館外インフォメーションボード改修
⑧諸口	1,600,000	2,437,660	837,660	賃借料、消耗備品、支払手数料、会社諸費、他
⑨運営事務管理費	2,549,000	3,618,854	1,069,854	管理会社経費(人件費不足分補填、付帯人件費、他)
2.小計	8,459,000	10,155,582	1,696,582	
3.事業費				
①自主事業実施費	9,660,000	9,660,000	0	
3.小計	9,660,000	9,660,000	0	
4.管理費				
①水光熱費	21,000,000	18,684,961	△ 2,315,039	電気、水道、空調
②修繕費	1,200,000	1,222,136	22,136	修繕全般、消耗備品(管球等)
③設備管理業務	20,200,000	20,270,077	70,077	京急サービス、横浜市住宅供給公社
④舞台機構保守点検	3,760,000	3,760,000	0	
⑤舞台音響設備保守点検	1,470,000	1,470,000	0	
⑥舞台照明設備保守点検	1,100,000	1,100,000	0	
⑦ピアノ保守点検	480,000	480,000	0	ヤマハ、スタインウェイ
⑧ギャラリー展示パネル保守点検	168,000	168,000	0	
⑨客席椅子保守点検	190,000	190,000	0	
⑩負担金(共用管理費)	32,855,000	32,855,116	116	
4.小計	82,423,000	80,200,290	△ 2,222,710	
合計(1~4.)	167,702,000	168,069,416	367,416	

差引	0	0	0	
----	---	---	---	--

2. 利用料金収入実績

【平成22年度】

【単位:円】

	施設利用料	キャンセル 収受料	① 領収金額 合計	② 前年同月 領収金額合計	①-② 前年同月 領収金額差額	①/② 前年同月比 (%)
4月	2,234,850	4,310	2,239,160	2,227,740	11,420	100.5
5月	2,019,800	4,720	2,024,520	2,302,330	-277,810	87.9
6月	2,430,200	17,160	2,447,360	2,203,350	244,010	111.1
7月	2,566,250	8,620	2,574,870	2,751,470	-176,600	93.6
8月	2,264,700	26,140	2,290,840	2,193,100	97,740	104.5
9月	2,357,500	4,830	2,362,330	2,193,820	168,510	107.7
10月	2,962,500	8,410	2,970,910	3,023,200	-52,290	98.3
11月	2,175,500	22,300	2,197,800	2,643,090	-445,290	83.2
12月	2,350,050	7,130	2,357,180	2,258,290	98,890	104.4
1月	2,170,100	5,480	2,175,580	2,116,470	59,110	102.8
2月	1,693,750	4,900	1,698,650	1,774,630	-75,980	95.7
3月	1,402,650	▲ 155,940	1,246,710	2,415,730	-1,169,020	51.6
合計	26,627,850	▲ 41,940	26,585,910	28,103,220	-1,517,310	94.6

【説明】

■ 施設利用料+キャンセル収受料(施設利用料-キャンセル返金額)=利用料金収入合計

*施設利用料:施設の利用に対する収受金額

*キャンセル収受料:施設の利用キャンセルに対する収受金額(施設利用料の半額収受)

*キャンセル返金額:施設の利用キャンセルに対する返金額(施設利用料の半額返金)

3. 利用者数実績

【平成22年度】

*月合計は時間帯数による

月	開館 日数	ホール		ギャラリー	音楽ルーム	会議室		練習室		月合計	
		日	時間帯			A	B	A	B		
4	29	利用可能数 (件)	27	80	29	145	87	87	145	145	718
		利用数 (件)	22	52	22	115	74	67	132	142	604
		利用率 (%)	81	65	76	79	85	77	91	98	84
		利用団体数 (団体)		27	4	50		70	53	49	253
		利用人数 (名)		4,856	1,594	1,106	728	325	252	136	8,997
5	30	利用可能数 (件)	30	90	30	149	90	90	150	150	749
		利用数 (件)	23	52	30	91	70	81	120	144	588
		利用率 (%)	77	58	100	61	78	90	80	96	79
		利用団体数 (団体)		24	5	48		77	51	48	253
		利用人数 (名)		3,796	1,955	870	543	417	210	156	7,947
6	29	利用可能数 (件)	29	87	29	145	87	87	145	145	725
		利用数 (件)	26	65	29	111	79	70	125	139	618
		利用率 (%)	90	75	100	77	91	80	86	96	85
		利用団体数 (団体)		28	5	50		69	51	47	250
		利用人数 (名)		6,012	1,735	1,146	655	336	273	159	10,316
7	30	利用可能数 (件)	30	90	30	149	90	90	150	150	749
		利用数 (件)	26	69	24	123	73	81	140	145	655
		利用率 (%)	87	77	80	83	81	90	93	97	87
		利用団体数 (団体)		30	6	51		73	51	50	261
		利用人数 (名)		7,309	818	1,244	607	430	249	164	10,821
8	29	利用可能数 (件)	29	87	29	145	87	87	145	145	725
		利用数 (件)	27	68	27	118	80	70	119	143	625
		利用率 (%)	93	78	93	81	92	80	82	99	86
		利用団体数 (団体)		27	6	46		62	55	53	249
		利用人数 (名)		5,537	1,317	1,123	717	280	222	189	9,385
9	29	利用可能数 (件)	28	84	29	144	87	87	145	145	721
		利用数 (件)	24	59	28	104	80	78	134	142	625
		利用率 (%)	86	70	97	72	92	90	92	98	87
		利用団体数 (団体)		19	5	54		69	50	47	244
		利用人数 (名)		4,715	1,648	1,078	720	352	252	155	8,920
上半期	176	利用可能数 (件)	173	518	176	877	528	528	880	880	4,387
		利用数 (件)	148	365	160	662	458	447	770	855	3,715
		利用率 (%)	86	70	91	75	86	85	88	97	85
		利用団体数 (団体)		155	31	299		420	311	294	1,510
		利用人数 (名)		32,225	9,067	6,567	3,970	2,140	1,458	959	56,386
10	30	利用可能数 (件)	29	87	30	150	90	90	150	150	747
		利用数 (件)	27	71	30	113	80	82	135	145	656
		利用率 (%)	93	82	100	75	89	91	90	97	88
		利用団体数 (団体)		32	4	56		68	56	45	261
		利用人数 (名)		6,868	2,095	1,017	663	382	280	136	11,441
11	29	利用可能数 (件)	28	84	29	144	87	87	145	145	721
		利用数 (件)	25	49	29	113	71	72	126	138	598
		利用率 (%)	89	58	100	78	82	83	87	95	83
		利用団体数 (団体)		26	5	55		68	48	53	255
		利用人数 (名)		4,381	1,683	1,111	523	359	250	164	8,471
12	27	利用可能数 (件)	27	81	27	135	81	81	135	135	675
		利用数 (件)	24	60	25	124	64	64	112	124	573
		利用率 (%)	89	74	93	92	79	79	83	92	85
		利用団体数 (団体)		24	5	58		67	46	43	243
		利用人数 (名)		5,278	1,113	1,338	546	423	228	136	9,062
1	27	利用可能数 (件)	24	72	27	129	81	81	135	135	660
		利用数 (件)	23	60	23	97	64	69	114	124	551
		利用率 (%)	96	83	85	75	79	85	84	92	83
		利用団体数 (団体)		25	4	41		61	48	45	224
		利用人数 (名)		4,859	906	1,093	542	400	214	152	8,166
2	26	利用可能数 (件)	26	77	26	130	78	78	130	130	649
		利用数 (件)	20	43	19	102	72	70	117	122	545
		利用率 (%)	77	56	73	78	92	90	90	94	84
		利用団体数 (団体)		20	4	54		63	48	44	233
		利用人数 (名)		4,174	1,208	1,052	636	364	202	136	7,772
3	27	利用可能数 (件)	27	71	27	129	81	81	133	135	657
		利用数 (件)	18	44	13	72	48	51	92	98	418
		利用率 (%)	67	62	48	56	59	63	69	73	64
		利用団体数 (団体)		13	2	49		56	41	46	207
		利用人数 (名)		2,702	544	765	393	247	200	127	4,978
下半期	166	利用可能数 (件)	161	472	166	817	498	498	828	830	4,109
		利用数 (件)	137	327	139	621	399	408	696	751	3,341
		利用率 (%)	85	69	84	76	80	82	84	90	81
		利用団体数 (団体)		140	24	313		383	287	276	1,423
		利用人数 (名)		28,262	7,549	6,376	3,303	2,175	1,374	851	49,890
年度計	342	利用可能数 (件)	334	990	342	1,694	1,026	1,026	1,708	1,710	8,496
		利用数 (件)	285	692	299	1,283	855	855	1,466	1,606	7,056
		利用率 (%)	85	70	87	76	83	83	86	94	83
		利用団体数 (団体)		295	55	612		803	598	570	2,933
		利用人数 (名)		60,487	16,616	12,943	7,273	4,315	2,832	1,810	106,276

4.平成22年度自主事業結果報告書

1 共催・協力事業

NO	開催日	開催時間	催物名	会場	入場料	座席(席)	入場人数(観客数)	達成率(%)
1	4月10日(土)	18:30	ひまわり寄席 出演:春風亭 一朝、立川 志道、むか一家 今松 他	ホール	前売 2,500円 当日 3,000円	315席	210名	66.7%
2	6月12日(土)	18:30	ひまわり寄席 出演:春風亭 小柳枝、林家 花、桂 平治 他	ホール	前売 2,500円 当日 3,000円	315席	300名	95.2%
3	7月25日(日)	14:30	港南区ひまわり管弦楽団第16回定期演奏会 出演:港南区ひまわり管弦楽団	ホール	1000円	315席	355名	112.7%
4	9月12日(日)	14:00	四季の歌シリーズ「初秋」 出演:横浜シテオペラ会員	ホール	一般 3,000円	315席	236名	74.9%
5	10月9日(土)	14:00	アルゼンチンタンゴの熱情 出演:エスタモス・アキ 特別出演:古橋ユキ、真藤舞、ケンジ&リアナ(ダンス)	ホール	一般 前売 3,000円 一般 当日 3,500円	315席	297名	94.3%
6	10月9日(土)	18:30	ひまわり寄席 出演:柳家 権太楼、林家 正幸、柳家 小権太 他	ホール	前売 2,500円 当日 3,000円	315席	260名	82.5%
7	10月31日(日)	14:30	第22回ひまわり区民コンサート	ホール	一般 1,000円 会員 800円	315席	350名	111.1%
8	11月6日(土)	14:00	近藤嘉史のサロン 祭れの由 シネマ&リサイタル 出演:近藤嘉史(ピアノ)	ホール	一般 3,500円	315席	337名	107.0%
9	12月5日(日)	14:00	クリスマス チャリティコンサート We are the SANTA 2010 出演:港南区ひまわり管弦楽団	ホール	一般 1,200円 中学生以下 500円 会員 1,000円	315席	380名	120.6%
10	12月11日(土)	18:30	ひまわり寄席 出演:五街道 空助、春風亭 一朝、古今亭 菊之丞 他	ホール	前売 2,500円 当日 3,000円	315席	240名	76.2%
11	1月28日(金)	14:00	四季の歌シリーズ「冬」 出演:横浜シテオペラ会員	ホール	一般 3,000円	315席	225名	71.4%
12	2月6日(日)	13:00	ひまわり区民コンサート第16回「邦楽の調べ」	ホール	一般 800円 高校生以下 700円	315席	300名	95.2%
13	2月12日(土)	18:30	ひまわり寄席 出演:林家 正蔵、滝川 鯉昇、入船亭 扇道 他	ホール	前売 2,500円 当日 3,000円	315席	260名	82.5%
合 計						2,835席	2,725席	96.1%

2 鑑賞型事業

NO	開催日	開催時間	催物名	会場	入場料	座席(席)	入場人数(観客数)	達成率(%)
1	4月10日(土)	11:00	ウエルカムキッズVol.1 「オーケストラ探検コンサート」〜笑いとおもてするオーケストラ隊の人たち〜 出演:アンフィニ・サロンオーケストラ(6名)	ホール	2歳以上 500円	240席	376名	156.7%
2	4月10日(土)	14:00	オアシスコンサートVol.2 「サロンのオーケストラで楽しむ」〜タンゴ・ワルツ官能のヨーロッパ音楽〜 出演:アンフィニ・サロンオーケストラ(8名)	ホール	1,000円	240席	179名	74.6%
3	4月18日(日)	14:00	オアシスコンサートVol.1 「藤原 真珠(チェロ) リサイタル」 出演:藤原 真珠(チェロ) 倉戸 テル(ピアノ)	ホール	3公演券 10,000円 1回券 5,000円	240席	379名	157.9%
4	5月15日(土)	11:00 15:00	兵庫オペラ映画 「魔術」	ホール	一般 前売 2,200円 当日 2,500円	300席	198名	66.0%
5	6月12日(土)	14:00	ウエルカムキッズVol.2 親子で楽しむ「Steel Pan」コンサート〜カブチからやってきたドラム音楽〜 出演:Pan Note Magic(8名)	ホール	2歳以上 500円	240席	342名	142.5%
6	6月27日(日)	14:00	オアシスコンサートVol.3 「ブルーノ・カニーノ ピアノコンサート」 出演:ブルーノ・カニーノ	ホール	3公演券 10,000円 1回券 5,000円	240席	380名	158.3%
7	7月17日(土)	13:00 15:30	第6回こども・ミュージックオーケストラ@ひまわりの郷 出演:港南区ひまわり管弦楽団	ホール	無料(応募者)	700席	825名	117.9%
8	8月21日(土)	11:00 14:30	ウエルカムキッズVol.3 ファミリーサロンオーケストラ 「オーケストラとあそぼう!」 出演:アンフィニ・サロンオーケストラ(7名)	ホール	2歳以上 500円	480席	495名	103.1%
9	8月21日(土)	18:30	ひまわり寄席 出演:桂 南喬、桂 ひな太郎、滝川 鯉昇 他	ホール	前売 2,500円 当日 3,000円	315席	280名	88.9%
10	8月29日(日)	10:30 14:00	2010・夏のファミリー手話ミュージカル 手話パフォーマンスさいるくみ「幸せの魔法」 出演:手話パフォーマンスさいるくみ 構成・演出:南 瑞隆	ホール	小学生以下無料 2,500円(当日3,000円) 4歳〜小学生 1,500円(当日2,000円)	480席	315名	65.6%
11	9月23日(木・祝)	14:00	オアシスコンサートVol.4 「近藤清志と小森 英雄ギター&ヴァイオリンデュオ・リサイタル」 出演:近藤清志(ギター) 小森英雄(ヴァイオリン)	ホール	3公演券 10,000円 1回券 5,000円	240席	271名	112.9%
12	10月9日(土)	11:00	ウエルカムキッズVol.4 リズムを楽しむ夢のタンゴコンサート 出演:エスタモス・アキ 特別出演:古橋ユキ、真藤舞、ケンジ&リアナ(ダンス)	ホール	2歳以上 500円	240席	254名	105.8%
13	10月11日(月・祝)	14:00	オアシスコンサートVol.5 「ロータス・クアルテット」 出演:ロータス・クアルテット	ホール	3公演券 10,000円 1回券 5,000円	240席	255名	106.3%
14	11月28日(日)	14:00	オアシスコンサートVol.6 「長岡純子ピアノ・リサイタル」 出演:長岡純子	ホール	3公演券 10,000円 1回券 5,000円	240席	288名	120.0%
15	12月11日(土)	14:00	ウエルカムキッズVol.5 フルートといっしょ! メリクリスマス!! 出演:カルテット・ベビモン(フルート合奏団)	ホール	2歳以上 500円	240席	344名	143.3%
16	12月12日(日)	17:00	「カルテック・クリスマス2010」 出演:LALU/ラウー	ホール	一般 4,000円	300席	292名	97.3%
17	2月12日(土)	14:00	ウエルカムキッズVol.6 おんがくものがたり「ディズニー・クリスマスのおもてなし」 出演:佐藤 まゆみ(おんがく/しりとり)白須 ヒロミ(うた/おはなし) 井関 れみ(フルート)	ホール	2歳以上 500円	240席	297名	123.8%
18	2月13日(日)	14:00	オアシスコンサートVol.7 「アプデル・ラーマン・エルニバシャ ピアノ・リサイタル」 出演:アプデル・ラーマン・エルニバシャ	ホール	3公演券 10,000円 1回券 5,000円	240席	350名	145.8%
19	3月12日(土・日)	12日15:00 13日14:00	第1回ファミリーオペラ「ふるさとの四季」と「並地蔵」 出演:横浜シテオペラ会員、ファミリーオペラ合唱団 他	ホール	一般 3,500円 高校生以下 2,500円 演とモカード提示 3,200円	480席	255名	53.1%
合 計						4,975席	5,473名	110.0%

4.平成22年度自主事業結果報告書

3 体験・参加・学習等

NO	開催日	開催時間	催物名	会場	入場料 受講料	定員 参加人数 (名)	入場人数 参加人数 (名)	達成率 (%)
1	5月22日(土) ～ 9月4日(土)	全10回	音楽ワークショップ フルート 講師:渡辺 光	音楽 ルーム	15,000円	20名	22名	110.0%
2	5月9日(日) ～ 9月5日(日)	全10回	音楽ワークショップ ギター 講師:大槻俊和	音楽 ルーム	15,000円	12名	16名	133.3%
3	6月5日(土) ～ 9月4日(土)	全10回	音楽ワークショップ リコーダー 講師:木野しのぶ	音楽 ルーム	15,000円	20名	13名	65.0%
4	5月30日 (土)	11:00 13:00	45シアターVol1 「ホミックスアター」～音楽を使い、情操教育・音楽教育の育成を～ 講師:NPO法人「ホミックス研究センター神奈川第1支局講師	音楽 ルーム	3歳・4歳対象 500円	64名	53名	82.8%
5	7月11日 (日)	13:00	45シアターVol2 宇宙・星のおはなし ～映像で観る宇宙・自然～ 講師:岩崎 一彰(宇宙美術館館長)	音楽 ルーム	5歳以上 500円	50名	54名	108.0%
6	8月5,12, 19日(木)	10:00～ 12:00	夏休み はじめての手話★体験講座 講師:手話パフォーマンスきいろぐみ	音楽 ルーム	4,500円	20名	5名	25.0%
7	8月21日 (土)	10:00～ 17:00	夏休みオープンデー 「ファミリーサロンオーケストラ・ふれあいフェスタ」即興区パフォーマンス・ 工作・ひまわり絵日」他	全庁	ホールのみ2歳以上 500円 絵日有料 他 無料	1,500名	1,798名	119.9%
8	9月11日 (土)	11:00 13:00	45シアターVol3 「ホミックスアター」～音楽を使い、情操教育・音楽教育の育成を～ 講師:NPO法人「ホミックス研究センター神奈川第1支局講師	音楽 ルーム	1歳・2歳対象 500円	50名	50名	100.0%
9	9月25日 (土)	14:00	音楽ワークショップ発表会	ホール	無料	150名	150名	100.0%
10	10月10日 (日)～3月	全20回	ファミリーオペラ ふるさと四季と空陸軍(合唱団)ワークショップ	音楽 ルーム	一般 20,000円 高校生以下 10,000円	57名	20名	35.1%
11	10月30日 (土)	11:30 14:00	45シアターVol4 「ハロウィンパーティー」～ハロウィン仮装ファッションショー～	音楽 ルーム	2歳以上 500円	100名	97名	97.0%
12	1月8日 (土)	11:00 14:00	45シアターVol5 「音楽の曲試と音楽作り」 出演:池田 たかし	音楽 ルーム	4歳以上 500円	50名	40名	80.0%
13	2月26日 (土)	13:00	45シアターVol6 「ひまわり楽団三味線講座」 出演:澤田 成秋 他	音楽 ルーム	小学生以上 500円	50名	51名	102.0%
合 計						2,143名	2,369名	110.5%

4 アウトリーチ事業

NO	開催日	開催時間	催物名	会場	入場料 受講料	入場者数 (名)	備考欄
1	12月18日 (土)	11:00	港南ひまわりふれあい隊が行く「クリスマス★フルートコンサート」	日野南 コミュニティハウ ス	無 料	70名	
2	2月5日 (土)	13:30	港南ひまわりふれあい隊が行く「津軽三味線ライブin日野南」	日野南 地球ケアラサ	無 料	103名	
3	3月5日 (土)	14:00	港南ひまわりふれあい隊が行く「津軽三味線ライブin港南台」	港南台コミュ ニティハウス	無 料	79名	

【平成22年度】

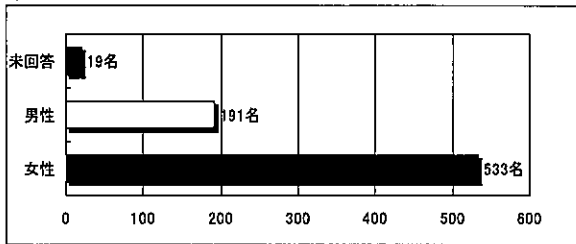
自主事業に関する
来場者調査結果

- 「ウェルカムキッズ」アンケート集計結果
- 「オアシスコンサー他」アンケート集計結果
- 「その他」アンケート集計結果
- 「45シアター」アンケート集計結果

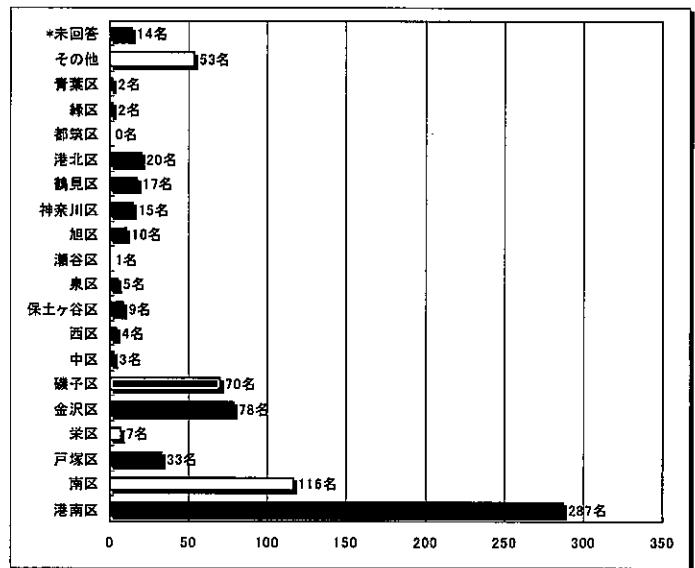
「ウエルカム キッズ！」アンケート集計

年	月	日	曜日	催物名	回答数
2010	4	10	土	オーケストラ探検コンサート	142名
2010	6	12	土	♪親子で楽しむ♪スティール・パンコンサート	117名
2010	8	21	土	ファミリーサロンコンサート「オーケストラとあそぼう!!」	189名
2010	10	9	土	リズムを楽しむ夢のタンゴコンサート	102名
2010	12	11	土	フルーツといっしょ♪「メリークリスマス!!」コンサート	95名
2011	2	12	土	音楽ものがたり「パティシエ・マリアヌのしあわせケーキ」	96名
合 計					741名

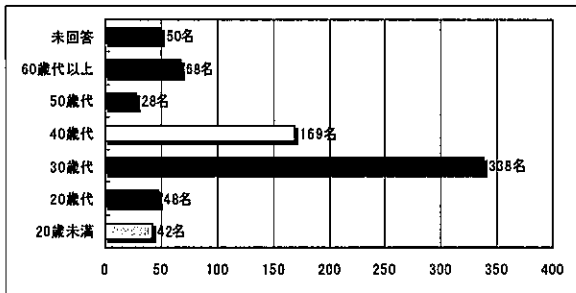
1.性別



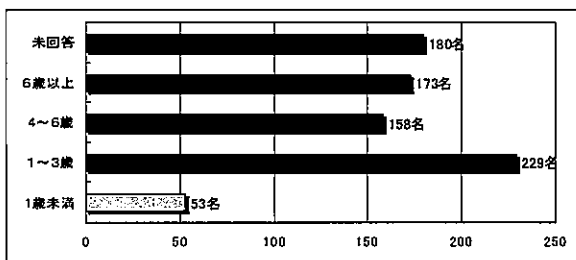
5.お住まいの地域



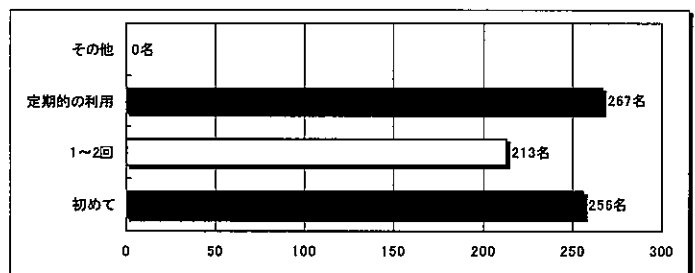
2.年齢



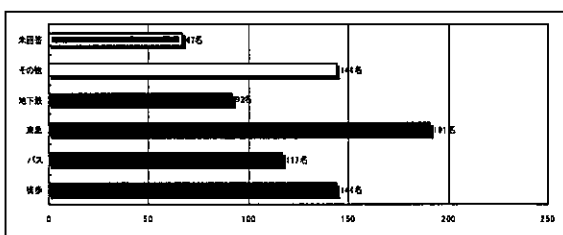
3.お子様の年齢



6.これまでにご来館されたことはありますか。

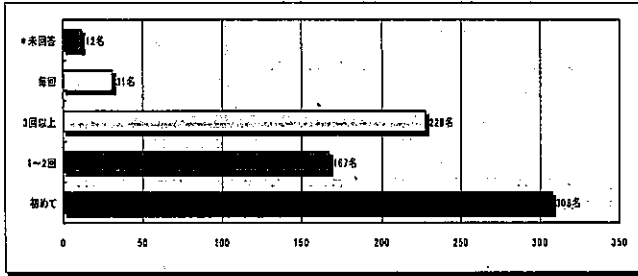


4.交通機関

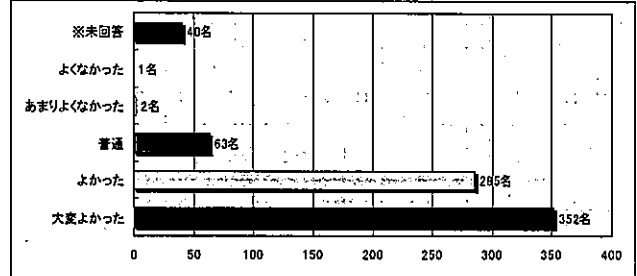


「ウエルカム キッズ！」アンケート集計

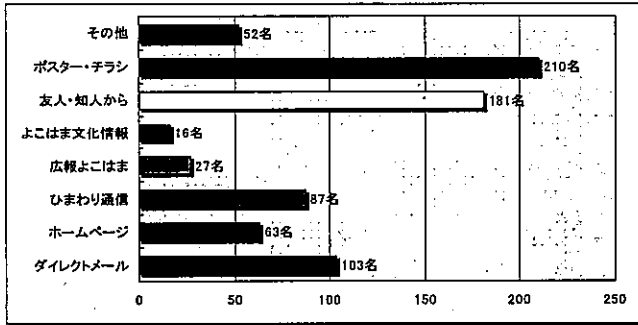
7.主催公演には今までいらっしゃったことがございますか。



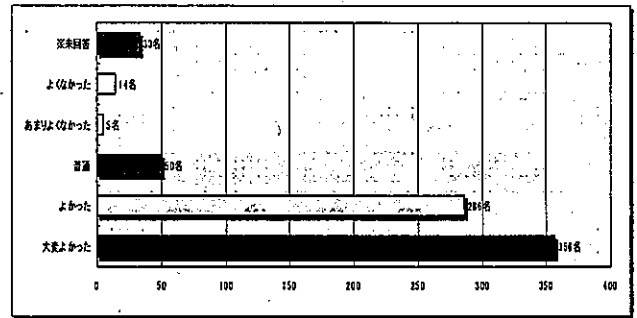
11.スタッフの対応やサービスはいかがでしたか。



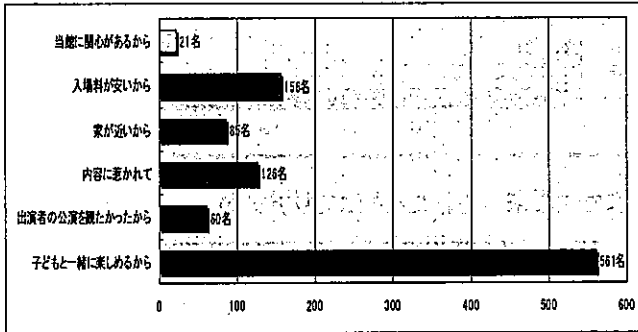
8.本公演をどこでお知りになりましたか。



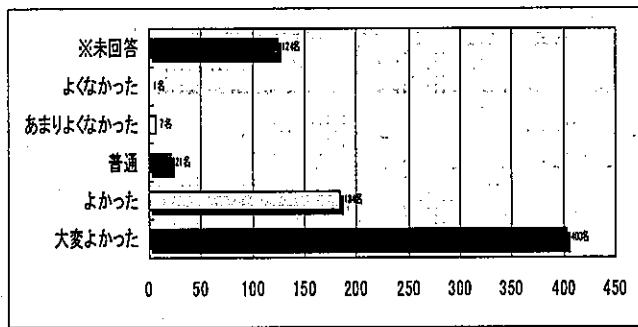
12.当館の施設、設備はいかがでしたか。



9.本公演にいらした主な理由を教えてください。



10.本公演についてのご意見ご感想をお書きください。



1.性別	4月10日	6月12日	8月21日	10月9日	12月11日	2月12日	計	割合(%)
女性	101	83	134	67	73	75	533名	71.9%
男性	36	33	53	32	20	17	191名	25.8%
未回答	5	1	3	3	3	4	19名	2.6%

2.年齢	4月10日	6月12日	8月21日	10月9日	12月11日	2月12日	計	割合(%)
20歳未満	7	10	7	5	3	10	42名	5.7%
20歳代	8	6	18	4	7	5	48名	6.5%
30歳代	70	46	88	40	61	33	338名	45.6%
40歳代	40	33	40	12	17	27	169名	22.8%
50歳代	2	5	4	6	3	8	28名	3.8%
60歳代以上	7	9	13	31	3	5	68名	9.2%
未回答	9	8	20	4	1	8	50名	6.7%

3.お子様の年齢	4月10日	6月12日	8月21日	10月9日	12月11日	2月12日	計	割合(%)
1歳未満	6	15	22	1	6	3	53名	7.2%
1～3歳	45	25	65	24	47	23	229名	30.9%
4～6歳	44	30	36	14	19	15	158名	21.3%
6歳以上	37	24	48	18	17	29	173名	23.3%
未回答	6	33	41	48	19	33	180名	24.3%

4.利用交通機関	4月10日	6月12日	8月21日	10月9日	12月11日	2月12日	計	割合(%)
徒歩	32	19	20	24	28	21	144名	19.4%
バス	24	19	30	15	20	9	117名	15.8%
京急	39	35	55	18	17	27	191名	25.8%
地下鉄	18	12	21	20	5	16	92名	12.4%
その他	19	25	53	9	19	19	144名	19.4%
未回答	13	11	13	18	6	6	67名	9.0%

5.お住まいの地域	4月10日	6月12日	8月21日	10月9日	12月11日	2月12日	計	割合(%)
港南区	57	43	61	45	43	38	287名	38.7%
南区	26	21	30	17	9	13	116名	15.7%
戸塚区	6	3	11	5	1	7	33名	4.5%
栄区	0	0	1	2	3	1	7名	0.9%
金沢区	14	14	25	5	13	7	78名	10.5%
磯子区	10	15	16	7	17	5	70名	9.4%
中区	0	1	0	0	0	2	3名	0.4%
西区	2	0	2	0	0	0	4名	0.5%
保土ヶ谷区	1	1	5	0	1	1	9名	1.2%
泉区	1	1	3	0	0	0	5名	0.7%
瀬谷区	1	0	0	0	0	0	1名	0.1%
旭区	4	2	0	3	0	1	10名	1.3%
神奈川区	4	0	1	5	4	1	15名	2.0%
鶴見区	1	4	8	3	0	1	17名	2.3%
港北区	5	3	5	0	0	7	20名	2.7%
都筑区	0	0	0	0	0	0	0名	0.0%
緑区	0	0	2	0	0	0	2名	0.3%
青葉区	0	0	2	0	0	0	2名	0.3%
その他	10	8	14	7	3	11	53名	7.2%
*未回答	4	1	3	3	1	2	14名	1.9%

6.これまでにご来店されたことはありますか？	4月10日	6月12日	8月21日	10月9日	12月11日	2月12日	計	割合(%)
初めて	49	32	91	21	31	32	256名	34.5%
1～2回	43	32	49	31	30	28	213名	28.7%
定期的の利用	51	52	47	48	34	35	267名	36.0%
その他	0	0	0	0	0	0	0名	0.0%

7. 当館の主催公演には今までいらっしゃったことがございますか？								
	4月10日	6月12日	8月21日	10月9日	12月11日	2月12日	計	割合(%)
初めて	62	40	102	25	37	42	308名	41.6%
1～2回	29	26	45	28	23	16	167名	22.5%
3回以上	49	46	34	35	32	32	228名	30.8%
毎回	3	4	6	12	4	2	31名	4.2%
*未回答	3	1	3	1	0	4	12名	1.6%

8. 本公演をどこでお知りになりましたか？								
	4月10日	6月12日	8月21日	10月9日	12月11日	2月12日	計	割合(%)
ダイレクトメール	7	22	32	26	10	6	103名	13.9%
ホームページ	12	11	17	4	7	12	63名	8.5%
ひまわり通信	19	17	12	18	12	9	87名	11.7%
広報よこはま	7	2	7	8	2	1	27名	3.6%
よこはま文化情報	6	2	1	5	0	2	16名	2.2%
友人・知人から	30	21	48	14	33	35	181名	24.4%
ポスター・チラシ	47	33	64	18	27	21	210名	28.3%
その他	15	9	11	6	6	5	52名	7.0%
未回答	2	3	4	7	0	5	21名	2.8%

9. 本公演にいらした主な理由を教えてください。(複数回答あり)								
	4月10日	6月12日	8月21日	10月9日	12月11日	2月12日	計	割合(%)
子どもと一緒に楽しめるから	121	79	158	55	85	63	561名	75.7%
出演者の公演を観たかったから	6	15	12	12	3	12	60名	8.1%
内容に惹かれて	15	35	20	31	12	13	126名	17.0%
家が近いから	19	18	16	12	12	18	85名	11.5%
入場料が安いから	30	27	48	20	21	10	156名	21.1%
当館に関心があるから	4	5	7	5	0	0	21名	2.8%
その他	6	4	9	6	1	8	34名	4.6%
未回答	2	1	5	2	3	5	18名	2.4%

10. 本公演についての意見・感想をお書きください								
	4月10日	6月12日	8月21日	10月9日	12月11日	2月12日	計	割合(%)
大変よかった	95	81	104	52	36	35	403名	54.4%
よかった	26	23	40	28	35	32	184名	24.8%
普通	1	0	2	6	6	6	21名	2.8%
あまりよくなかった	1	0	0	1	2	3	7名	0.9%
よくなかった	0	0	0	0	0	1	1名	0.1%
※未回答	18	13	43	15	16	19	124名	16.7%

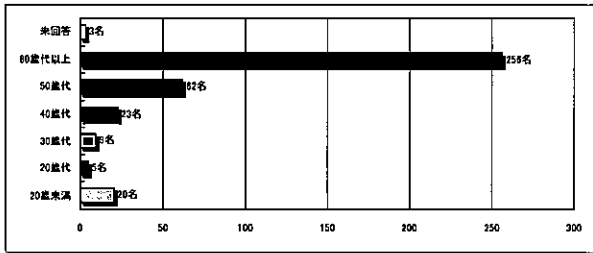
11. 本公演の開催場所へは一度も行ったことがありましたか？								
	4月10日	6月12日	8月21日	10月9日	12月11日	2月12日	計	割合(%)
大変よかった	76	55	90	53	41	37	352名	47.5%
よかった	48	44	74	38	38	43	285名	38.5%
普通	10	12	16	6	8	11	63名	8.5%
あまりよくなかった	0	1	0	0	1	0	2名	0.3%
よくなかった	0	0	0	0	1	0	1名	0.1%
※未回答	9	5	10	5	6	5	40名	5.4%

12. 当館の施設・設備は好きですか？								
	4月10日	6月12日	8月21日	10月9日	12月11日	2月12日	計	割合(%)
大変よかった	70	57	88	59	44	38	356名	48.0%
よかった	53	38	77	33	40	45	286名	38.6%
普通	8	14	12	5	7	4	50名	6.7%
あまりよくなかった	0	1	1	1	0	2	5名	0.7%
よくなかった	12	2	0	0	0	0	14名	1.9%
※未回答		5	12	4	5	7	33名	4.5%

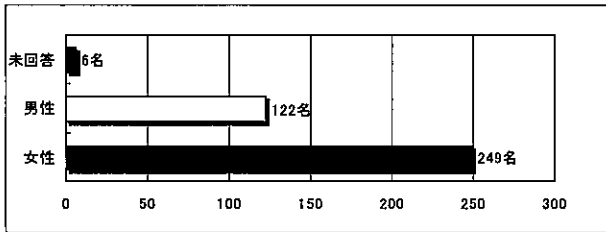
「オアシスコンサート他」アンケート集計

年	月	日	曜日	催物名	回答数
2010	4	10	土	サロンオーケストラで聴く	118名
2010	5	15	土	長編オペラ映画「魔笛」	124名
2011	3	12 13	土 日	第1回ファミリーオペラ「ふるさとの四季と笠地蔵」	136名
合 計					378名

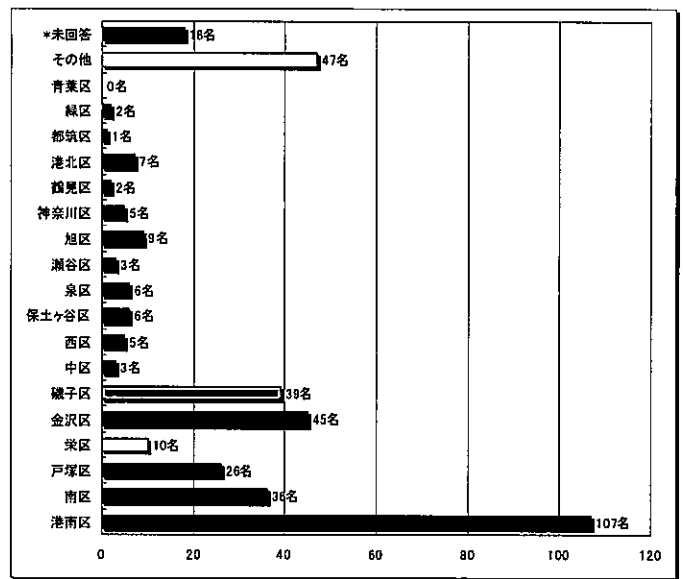
1.性別



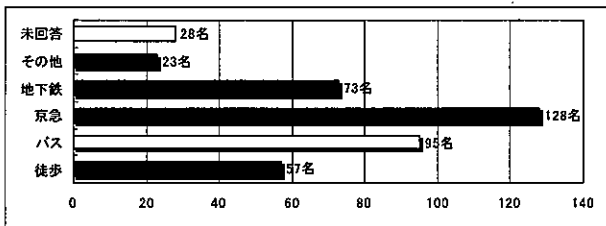
2.年齢



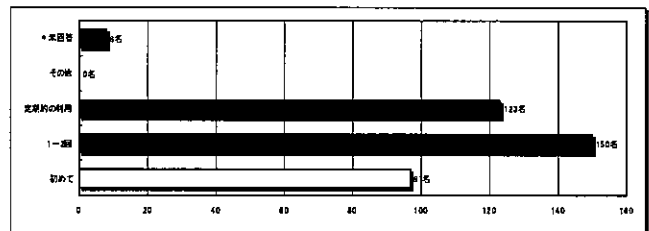
4.お住まいの地域



3.交通機関

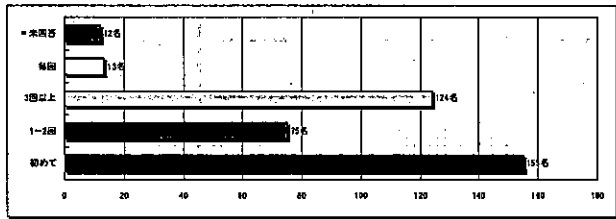


5.これまでに「ご来館されたことはありますか。」

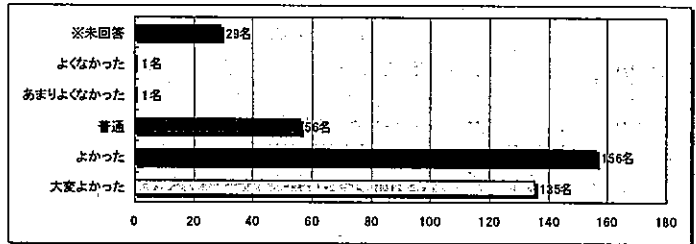


「オアシスコンサート他」アンケート集計

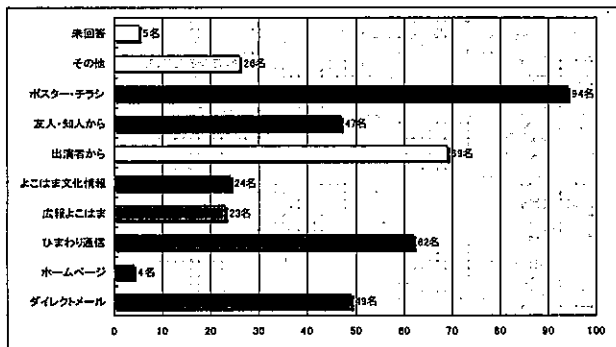
6. 主催公演には今までいらっしゃったことがございますか



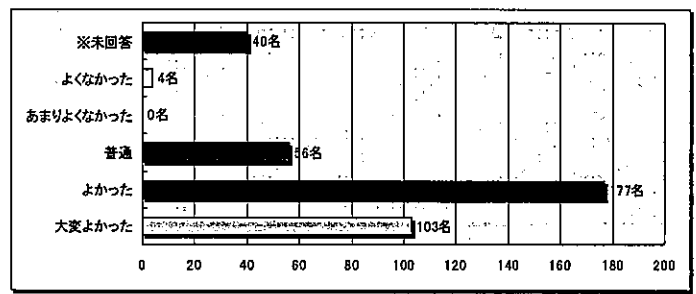
10. スタッフの対応やサービスはいかがでしたか。



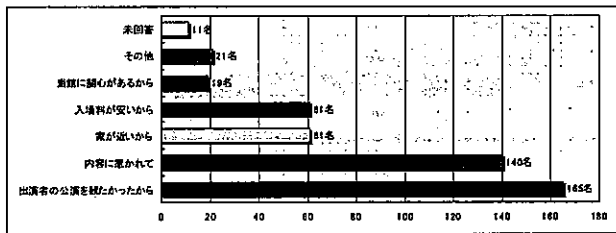
7. 本公演をどこでお知りになりましたか。



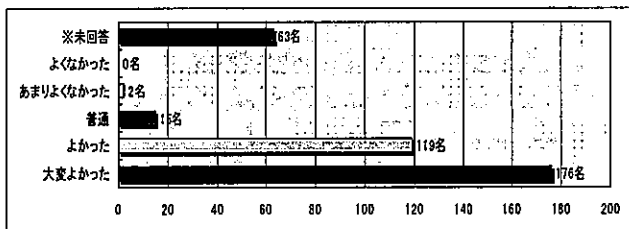
11. 当館の施設、設備はいかがでしたか。



8. 本公演にいらした主な理由を教えてください。



9. 本公演についてのご意見ご感想をお書きください。



1.性別	4月10日	5月15日	3月12・13日			計	割合(%)
女性	64	87	98			249名	65.9%
男性	54	33	35			122名	32.3%
未回答	0	3	3			6名	1.6%

2.年齢	4月10日	5月15日	3月12・13日			計	割合(%)
20歳未満	2	0	18			20名	5.3%
20歳代	0	2	3			5名	1.3%
30歳代	1	4	4			9名	2.4%
40歳代	4	3	16			23名	6.1%
50歳代	20	18	24			62名	16.4%
60歳代以上	92	95	69			256名	67.7%
未回答	0	1	2			3名	0.8%

3.利用交通機関	4月10日	5月15日	3月12・13日			計	割合(%)
徒歩	21	19	17			57名	15.1%
バス	39	35	21			95名	25.1%
京急	23	40	65			128名	33.9%
地下鉄	35	22	16			73名	19.3%
その他	2	6	15			23名	6.1%
未回答	8	9	11			28名	7.4%

4.お住まいの地域	4月10日	5月15日	3月12・13日			計	割合(%)
港南区	45	28	34			107名	28.3%
南区	18	11	7			36名	9.5%
戸塚区	11	9	6			26名	6.9%
栄区	5	2	3			10名	2.6%
金沢区	6	18	21			45名	11.9%
磯子区	10	17	12			39名	10.3%
中区	0	1	2			3名	0.8%
西区	0	3	2			5名	1.3%
保土ヶ谷区	3	0	3			6名	1.6%
泉区	4	1	1			6名	1.6%
瀬谷区	0	1	2			3名	0.8%
旭区	2	3	4			9名	2.4%
神奈川区	2	1	2			5名	1.3%
鶴見区	0	2	0			2名	0.5%
港北区	3	2	2			7名	1.9%
都筑区	0	1	0			1名	0.3%
緑区	1	1	0			2名	0.5%
青葉区	0	0	0			0名	0.0%
その他	5	16	26			47名	12.4%
*未回答	3	6	9			18名	4.8%

5.これまでにご来館されたことはありますか？	4月10日	5月15日	3月12・13日			計	割合(%)
初めて	19	37	41			97名	25.7%
1～2回	52	41	57			150名	39.7%
定期的の利用	45	41	37			123名	32.5%
その他	0	0	0			0名	0.0%
*未回答	2	5	1			8名	2.1%

6.当館の主催公演には今までいらっしゃったことがございますか？	4月10日	5月15日	3月12・13日			計	割合(%)
初めて	36	45	74			155名	41.0%
1～2回	30	22	23			75名	19.8%
3回以上	45	47	32			124名	32.8%
毎回	3	7	3			13名	3.4%
*未回答	5	3	4			12名	3.2%

7 本公演をどこでお知りになりましたか？							
	4月10日	5月15日	3月12・13日			計	割合(%)
ダイレクトメール	4	32	13			49名	13.0%
ホームページ	0	1	3			4名	1.1%
ひまわり通信	39	17	6			62名	16.4%
広報よこはま	12	9	2			23名	6.1%
よこはま文化情報	20	3	1			24名	6.3%
出演者から	3	0	66			69名	18.3%
友人・知人から	10	0	37			47名	12.4%
ポスター・チラシ	31	54	9			94名	24.9%
その他	5	14	7			26名	6.9%
未回答	2	3	0			5名	1.3%

8 本公演にいらした主な理由を教えてください。(複数回答あり)							
	4月10日	5月15日	3月12・13日			計	割合(%)
出演者の公演を観た かったから	6	91	68			165名	43.7%
内容に惹かれて	72	32	36			140名	37.0%
家が近いから	23	22	16			61名	16.1%
入場料が安いから	50	6	5			61名	16.1%
当館に関心があるから	9	3	7			19名	5.0%
その他	5	3	13			21名	5.6%
未回答	3	1	7			11名	2.9%

9 本公演についてのご意見・ご感想をお聞かせください。							
	4月10日	5月15日	3月12・13日			計	割合(%)
大変よかった	55	45	76			176名	46.6%
よかった	45	39	35			119名	31.5%
普通	3	8	4			15名	4.0%
あまりよくなかった	0	1	1			2名	0.5%
よくなかった	0	0	0			0名	0.0%
※未回答	13	30	20			63名	16.7%

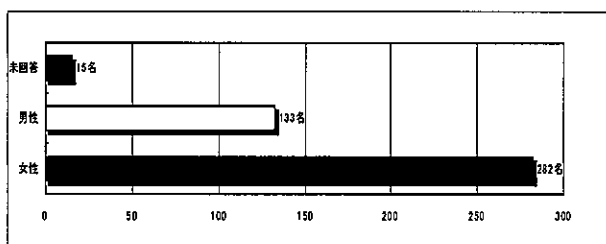
10 スタッフの対応やサービスはいかがでしたか？							
	4月10日	5月15日	3月12・13日			計	割合(%)
大変よかった	29	47	59			135名	35.7%
よかった	65	48	43			156名	41.3%
普通	16	18	22			56名	14.8%
あまりよくなかった	0	0	1			1名	0.3%
よくなかった	0	0	1			1名	0.3%
※未回答	8	11	10			29名	7.7%

11 当館の施設、設備はいかがでしたか？							
	4月10日	5月15日	3月12・13日			計	割合(%)
大変よかった	26	30	47			103名	27.2%
よかった	60	57	60			177名	46.8%
普通	22	18	16			56名	14.8%
あまりよくなかった	0	0	0			0名	0.0%
よくなかった	2	0	2			4名	1.1%
※未回答	9	19	12			40名	10.6%

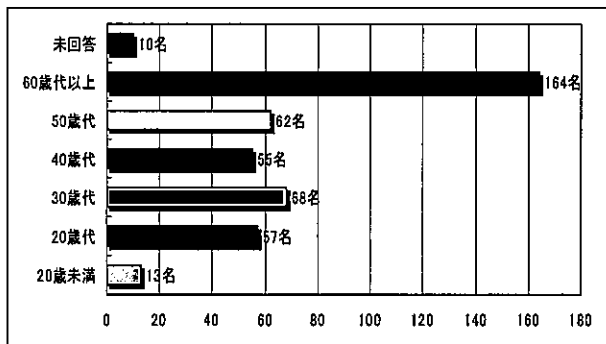
「その他」アンケート集計

年	月	日	曜日	催物名	回答数
2010	8	29	日	手話パフォーマンスきいろぐみ「幸せの魔法」	144名
2009	10	9	土	アルゼンチンタンゴの熱情	163名
2009	12	12	日	ケルティック・クリスマス2010	123名
合 計					430名

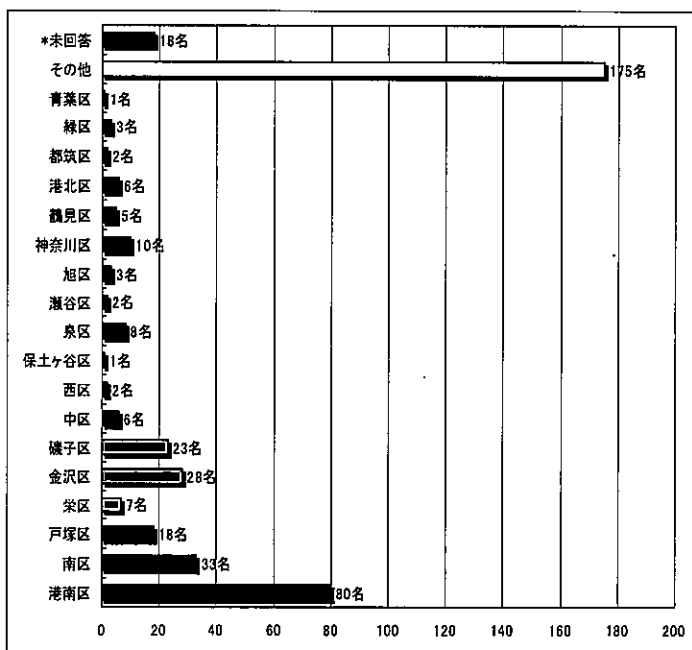
1.性別



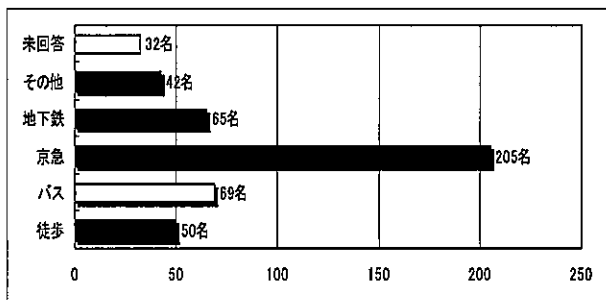
2.年齢



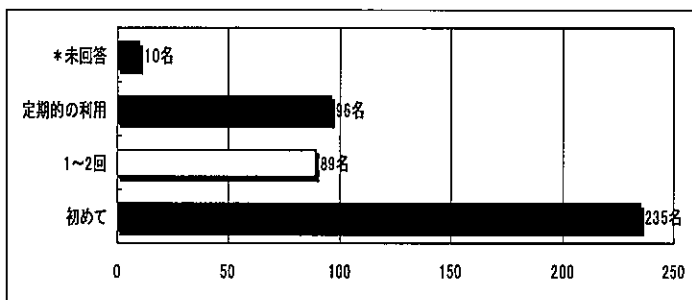
4.お住まいの地域



3.交通機関

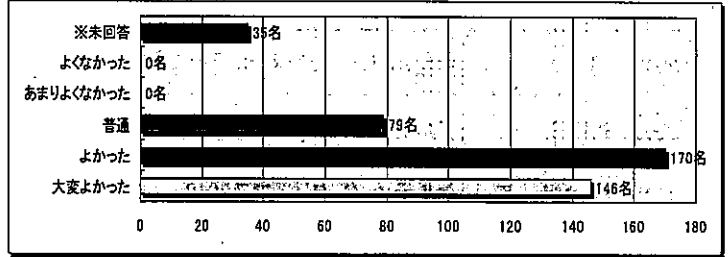
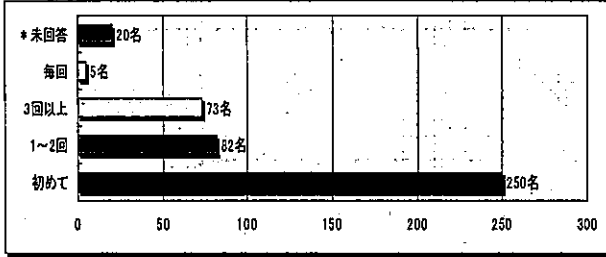


5.これまでに「ご来館されたことはありますか。」

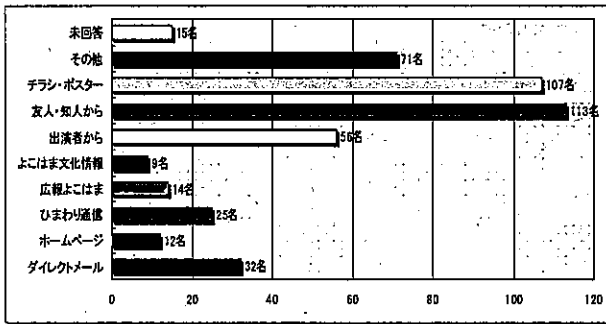


「その他」アンケート集計

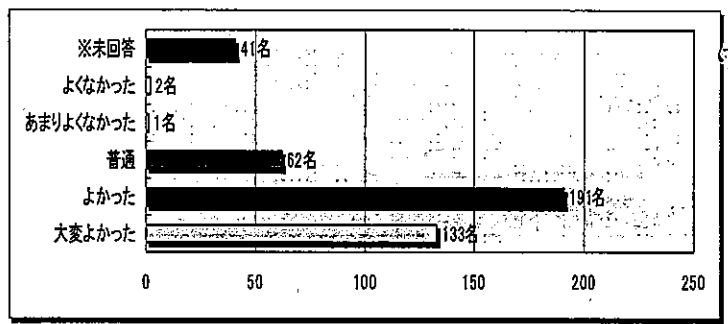
6.主催公演には今までいらっしゃったことがございますか。10.スタッフの対応やサービスはいかがでしたか。



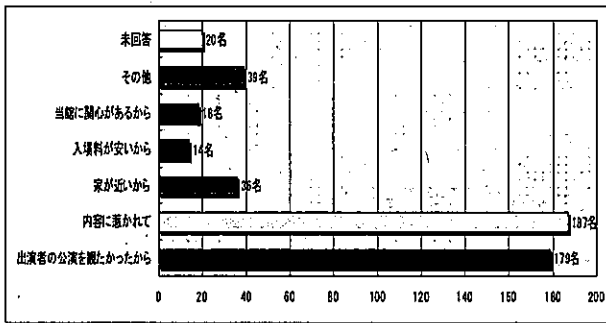
7.本公演をどこでお知りになりましたか。



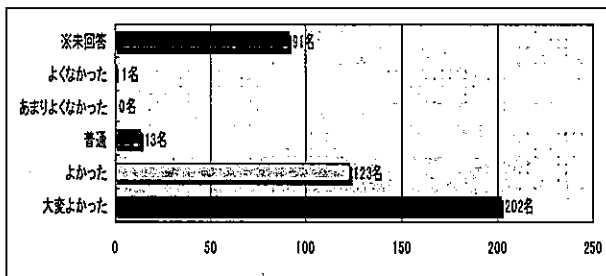
11.当館の施設、設備はいかがでしたか。



8.本公演にいらした主な理由を教えてください。



9.本公演についてのご意見ご感想をお書きください。



1.性別	8月29日	10月9日	12月12日			計	割合(%)
女性	105	99	78			282名	65.6%
男性	34	56	43			133名	30.9%
未回答	5	8	2			15名	3.5%

2.年齢	8月29日	10月9日	12月12日			計	割合(%)
20歳未満	10	0	3			13名	3.0%
20歳代	34	1	22			57名	13.3%
30歳代	33	5	30			68名	15.8%
40歳代	29	1	25			55名	12.8%
50歳代	17	26	19			62名	14.4%
60歳代以上	19	124	21			164名	38.1%
未回答	2	5	3			10名	2.3%

3.利用交通機関	8月29日	10月9日	12月12日			計	割合(%)
徒歩	3	24	23			50名	11.6%
バス	9	39	21			69名	16.0%
京急	98	51	56			205名	47.7%
地下鉄	21	29	15			65名	15.1%
その他	23	11	8			42名	9.8%
未回答	7	15	10			32名	7.4%

4.お住まいの地域	8月29日	10月9日	12月12日			計	割合(%)
港南区	3	48	29			80名	18.6%
南区	5	11	17			33名	7.7%
戸塚区	5	11	2			18名	4.2%
栄区	2	1	4			7名	1.6%
金沢区	5	14	9			28名	6.5%
磯子区	1	15	7			23名	5.3%
中区	1	2	3			6名	1.4%
西区	1	0	1			2名	0.5%
保土ヶ谷区	0	1	0			1名	0.2%
泉区	0	8	0			8名	1.9%
瀬谷区	0	2	0			2名	0.5%
旭区	1	1	1			3名	0.7%
神奈川区	2	4	4			10名	2.3%
鶴見区	0	5	0			5名	1.2%
港北区	1	3	2			6名	1.4%
都筑区	0	2	0			2名	0.5%
緑区	1	2	0			3名	0.7%
青葉区	0	0	1			1名	0.2%
その他	110	29	36			175名	40.7%
*未回答	6	5	7			18名	4.2%

5.これまでにご来館されたことはありますか？	8月29日	10月9日	12月12日			計	割合(%)
初めて	110	63	62			235名	54.7%
1~2回	27	24	38			89名	20.7%
定期的の利用	5	71	20			96名	22.3%
*未回答	2	5	3			10名	2.3%

6.当館の主催公演には今までいらっしゃったことがございますか？	8月29日	10月9日	12月12日			計	割合(%)
初めて	108	75	67			250名	58.1%
1~2回	22	30	30			82名	19.1%
3回以上	7	44	22			73名	17.0%
毎回	2	2	1			5名	1.2%
*未回答	5	12	3			20名	4.7%

7. 本公演をどこでお知りになりましたか？							
	8月29日	10月9日	12月12日			計	割合(%)
ダイレクトメール	3	21	8			32名	7.4%
ホームページ	4	5	3			12名	2.8%
ひまわり通信	3	18	4			25名	5.8%
広報よこはま	1	13	0			14名	3.3%
よこはま文化情報	0	9	0			9名	2.1%
出演者から	54	0	2			56名	13.0%
友人・知人から	51	40	22			113名	26.3%
チラシ・ポスター	11	46	50			107名	24.9%
その他	18	21	32			71名	16.5%
未回答	6	3	6			15名	3.5%

8. 本公演にいらした主な理由を教えてください。(複数回答あり)							
	8月29日	10月9日	12月12日			計	割合(%)
出演者の公演を観た かったから	83	48	48			179名	41.6%
内容に惹かれて	41	81	65			187名	43.5%
家が近いから	3	19	14			36名	8.4%
入場料が安いから	3	11	0			14名	3.3%
当館に関心があるから	13	4	1			18名	4.2%
その他	15	11	13			39名	9.1%
未回答	10	8	2			20名	4.7%

9. 本公演についてのご意見、ご感想をお聞かせください。							
	8月29日	10月9日	12月12日			計	割合(%)
大変よかった	75	59	68			202名	47.0%
よかった	38	54	31			123名	28.6%
普通	2	7	4			13名	3.0%
あまりよくなかった	0	0	0			0名	0.0%
よくなかった	0	1	0			1名	0.2%
※未回答	29	42	20			91名	21.2%

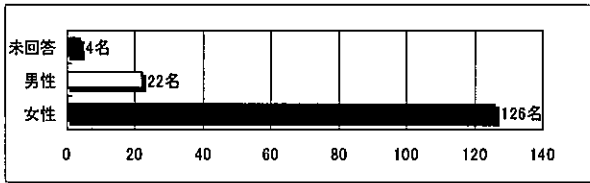
10. スタッフの対応やサービスはいかがでしたか？							
	8月29日	10月9日	12月12日			計	割合(%)
大変よかった	68	40	38			146名	34.0%
よかった	50	68	52			170名	39.5%
普通	15	40	24			79名	18.4%
あまりよくなかった	0	0	0			0名	0.0%
よくなかった	0	0	0			0名	0.0%
※未回答	11	15	9			35名	8.1%

11. 当館の施設、設備ははいかがでしたか？							
	8月29日	10月9日	12月12日			計	割合(%)
大変よかった	60	35	38			133名	30.9%
よかった	56	79	56			191名	44.4%
普通	15	27	20			62名	14.4%
あまりよくなかった	0	1	0			1名	0.2%
よくなかった	0	2	0			2名	0.5%
※未回答	13	19	9			41名	9.5%

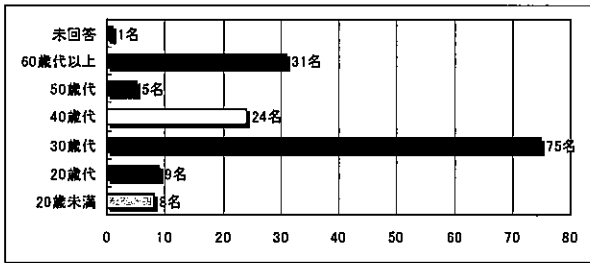
「45シアター」アンケート集計

年	月	日	曜日	催物名	回答数
2010	5	30	日	リミックシアター	21名
2010	7	11	日	「宇宙・星のおはなし」	25名
2010	9	11	土	リミックシアター	22名
2010	10	30	土	ハロウィンパーティー	32名
2011	1	8	土	独楽の曲芸と独楽作り	19名
2011	2	26	土	ひまわり凜軽三味線講座	31名
合 計					150名

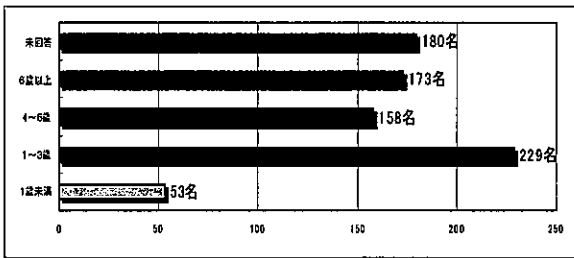
1.性別



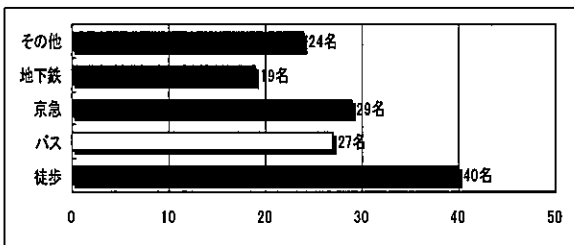
2.年齢



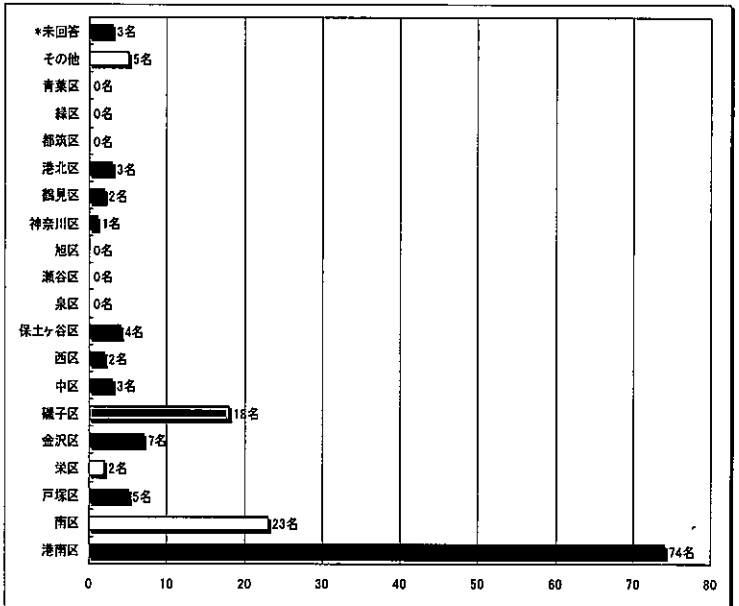
3.お子様の年齢



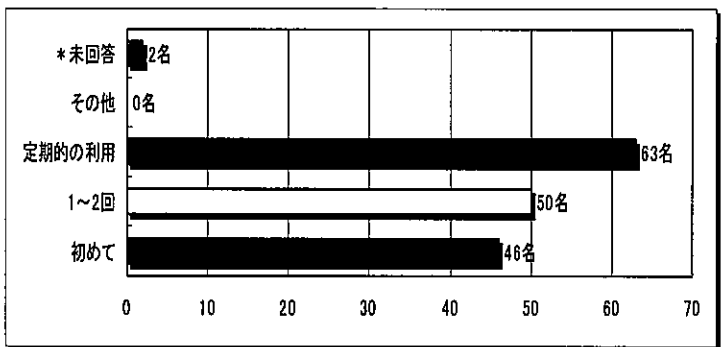
4.交通機関



5.お住まいの地域

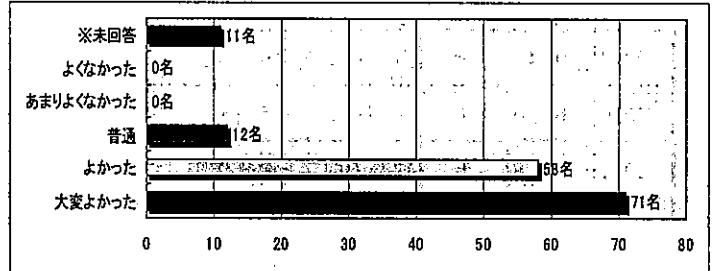
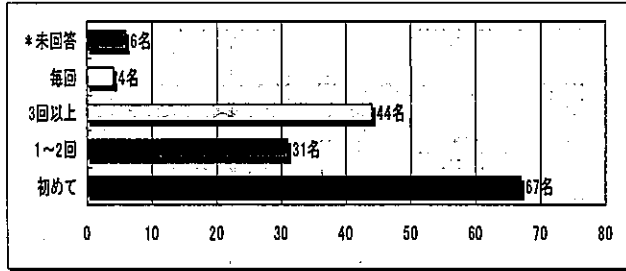


6.これまでにご来館されたことはありますか。

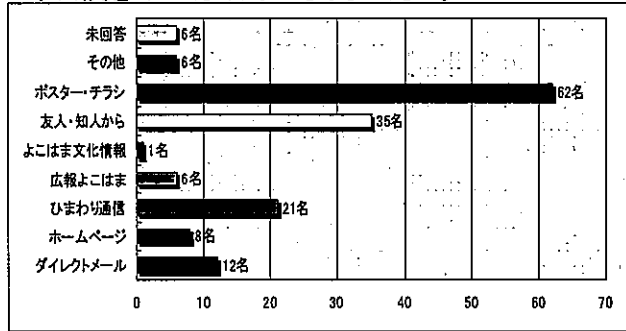


「45シアター」アンケート集計

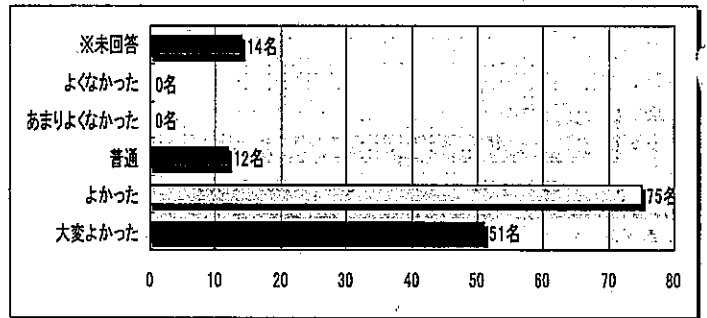
7.主催公演には今までいらっしゃったことがございますか。 11.スタッフの対応やサービスはいかがでしたか。



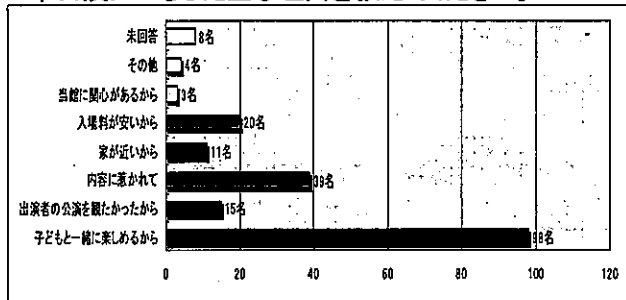
8.本公演をどこでお知りになりましたか。



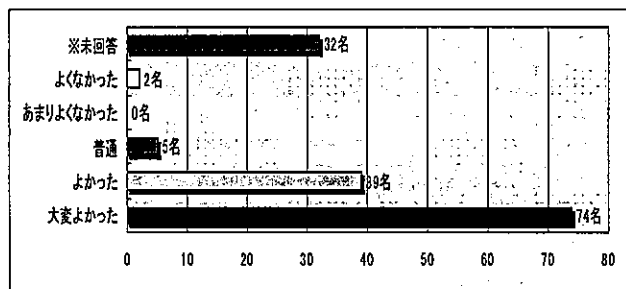
12.当館の施設、設備はいかがでしたか。



9.本公演にいらした主な理由を教えてください。



10.本公演についてのご意見ご感想をお書きください。



1.性別	5月30日	7月11日	9月11日	10月30日	1月8日	2月26日	計	割合(%)
女性	18	16	22	32	16	22	126名	84.0%
男性	3	8	0	2	3	6	22名	14.7%
未回答	0	1	0	0	0	3	4名	2.7%

2.年齢	5月30日	7月11日	9月11日	10月30日	1月8日	2月26日	計	割合(%)
20歳未満	0	5	0	0	2	1	8名	5.3%
20歳代	1	2	2	4	0	0	9名	6.0%
30歳代	18	4	18	25	7	3	75名	50.0%
40歳代	1	6	2	5	8	2	24名	16.0%
50歳代	0	3	0	0	0	2	5名	3.3%
60歳代以上	0	4	0	0	2	25	31名	20.7%
未回答	0	1	0	0	0	0	1名	0.7%

3.お子様の年齢	5月30日	7月11日	9月11日	10月30日	1月8日	2月26日	計	割合(%)
1歳未満				0			0名	0.0%
1～3歳				20			20名	13.3%
4～6歳				15			15名	10.0%
6歳以上				1			1名	0.7%
未回答				6			6名	4.0%

4.利用交通機関	5月30日	7月11日	9月11日	10月30日	1月8日	2月26日	計	割合(%)
徒歩	8	6	7	10	2	7	40名	26.7%
バス	2	2	4	1	4	14	27名	18.0%
京急	6	3	4	5	3	8	29名	19.3%
地下鉄	2	7	3	2	4	1	19名	12.7%
その他	3	3	3	9	6	0	24名	16.0%
未回答	1	5	2	7	1	3	19名	12.7%

5.お住まいの地域	5月30日	7月11日	9月11日	10月30日	1月8日	2月26日	計	割合(%)
港南区	10	11	11	21	5	16	74名	49.3%
南区	4	8	4	4	3	0	23名	15.3%
戸塚区	1	2	1	1	0	0	5名	3.3%
栄区	0	0	0	0	2	0	2名	1.3%
金沢区	1	0	0	1	2	3	7名	4.7%
磯子区	1	1	2	4	2	8	18名	12.0%
中区	0	0	2	1	0	0	3名	2.0%
西区	1	0	0	0	0	1	2名	1.3%
保土ヶ谷区	1	2	0	0	1	0	4名	2.7%
泉区	0	0	0	0	0	0	0名	0.0%
瀬谷区	0	0	0	0	0	0	0名	0.0%
旭区	0	0	0	0	0	0	0名	0.0%
神奈川区	0	0	1	0	0	0	1名	0.7%
鶴見区	2	0	0	0	0	0	2名	1.3%
港北区	0	0	0	1	2	0	3名	2.0%
都筑区	0	0	0	0	0	0	0名	0.0%
緑区	0	0	0	0	0	0	0名	0.0%
青葉区	0	0	0	0	0	0	0名	0.0%
その他	0	1	0	0	2	2	5名	3.3%
*未回答	0	0	0	1	1	1	3名	2.0%

6.これまでにご来館されたことはありますか？	5月30日	7月11日	9月11日	10月30日	1月8日	2月26日	計	割合(%)
初めて	5	9	8	10	9	5	46名	30.7%
1～2回	4	7	9	16	4	10	50名	33.3%
定期的の利用	11	9	5	8	15	15	63名	42.0%
その他	0	0	0	0	0	0	0名	0.0%
*未回答	1	0	0	0	0	1	2名	1.3%

7. 当館の主催公演には今までいらしたことがございますか？								
	5月30日	7月11日	9月11日	10月30日	1月8日	2月26日	計	割合(%)
初めて	7	13	12	14	10	11	67名	44.7%
1～2回	3	2	6	8	4	8	31名	20.7%
3回以上	9	9	3	10	4	9	44名	29.3%
毎回	1	0	1	1	1	0	4名	2.7%
*未回答	1	1	0	1	0	3	6名	4.0%

8. 本公演をどこでお知りになりましたか？								
	5月30日	7月11日	9月11日	10月30日	1月8日	2月26日	計	割合(%)
ダイレクトメール	4	3	2	1	1	1	12名	8.0%
ホームページ	4	0	2	1	0	1	8名	5.3%
ひまわり通信	2	3	5	0	1	10	21名	14.0%
広報よこはま	0	0	1	0	0	5	6名	4.0%
よこはま文化情報	0	0	0	0	0	1	1名	0.7%
友人・知人から	0	2	4	20	3	6	35名	23.3%
ポスター・チラシ	11	14	9	10	13	5	62名	41.3%
その他	1	2	0	1	0	2	6名	4.0%
未回答	1	1	0	1	1	2	6名	4.0%

9. 本公演にいらした主な理由を教えてください。(複数回答あり)								
	5月30日	7月11日	9月11日	10月30日	1月8日	2月26日	計	割合(%)
子どもと一緒に楽しめるから	17	11	20	32	15	3	98名	65.3%
出演者の公演を観たかったから	0	0	0	0	2	13	15名	10.0%
内容に惹かれて	6	10	3	6	2	12	39名	26.0%
家が近いから	1	1	2	3	1	3	11名	7.3%
入場料が安いから	3	0	2	5	2	8	20名	13.3%
当館に関心があるから	0	1	0	0	0	2	3名	2.0%
その他	1	0	0	1	2	0	4名	2.7%
未回答	0	4	0	0	2	2	8名	5.3%

10. 本公演についての感想をお書きください。								
	5月30日	7月11日	9月11日	10月30日	1月8日	2月26日	計	割合(%)
大変よかった	12	7	11	16	14	14	74名	49.3%
よかった	5	8	6	12	3	5	39名	26.0%
普通	1	1	2	1	0	0	5名	3.3%
あまりよくなかった	0	0	0	0	0	0	0名	0.0%
よくなかった	0	2	0	0	0	0	2名	1.3%
※未回答	3	7	3	5	2	12	32名	21.3%

11. 本公演の観劇をぜひおすすめしたいですか？								
	5月30日	7月11日	9月11日	10月30日	1月8日	2月26日	計	割合(%)
大変よかった	10	8	10	22	12	9	71名	47.3%
よかった	7	10	11	9	6	15	58名	38.7%
普通	1	3	1	2	0	5	12名	8.0%
あまりよくなかった	0	0	0	0	0	0	0名	0.0%
よくなかった	0	0	0	0	0	0	0名	0.0%
※未回答	3	4	0	1	1	2	11名	7.3%

12. 当館の公演を今後観たいですか？								
	5月30日	7月11日	9月11日	10月30日	1月8日	2月26日	計	割合(%)
大変よかった	8	5	6	19	8	5	51名	34.0%
よかった	9	12	13	13	8	20	75名	50.0%
普通	1	3	2	1	1	4	12名	8.0%
あまりよくなかった	0	0	0	0	0	0	0名	0.0%
よくなかった	0	0	0	0	0	0	0名	0.0%
※未回答	3	5	1	1	2	2	14名	9.3%

5. ご意見・お問い合わせ

【平成22年度】

NO	対象施設	ご意見・お問い合わせ	対応	備考
1	広報	全般	情報誌「ひまわり通信」だけでもよいので、「友の会」のようなものをつくって入会者へ郵送しするシステムをたちあげてください。	現在、類似サービス(ご希望の方には送付)は行っているが、将来的には検討をしていきたい。
2	受付	受付	利用申込みに関して重要事項の説明が無い。施設利用規定の用紙にある事項でも、重要な事項については口頭で説明したほうがよい。窓口対応が不熟	日頃より、心がけには注意している。さらに徹底をはかる。
3	音楽ルーム	施設	音楽ルームの換気がよくない為か、室内にあまりよくない匂いがもっている。暫く中にいると慣れてしまうのですがかなり強いので気になりました。	空調機室の臭気の流入が原因と思われるが、対応を施し、状況観察とする。
4	施設利用	予約	利用予約については電話、支払については引き落としにして欲しい	
5	施設利用	ピアノ	他施設ではピアノ利用料がないところもある。金額も疑問である。	諸事情などをご説明し、一定のご理解をいただいた。
6	音楽ルーム	椅子	椅子を利用者が並べるのはおかしい。椅子は常置してほしい。他の目的で使用する人が椅子を片付けられたい。	
7	音楽ルーム	申込	抽選対象外日が多い月があるが、全部を対象にするべきではないか。	当館自主事業などによる集中化があることをご説明。それ自体を極力配慮する日程を組むよう努めていく旨をお伝えし、ご理解とご協力をお願いした。
8	全般	全般	駅ビルの中にあるので、便利でいつでも気軽に利用させていただいて、大変ありがたく思っている。	-
9	受付	利用	書類名の変更を希望。利用許可書の表現を変えてみては。	貴重なご意見として今後の参考にさせていただく。
10	全般	全般	部屋の空調がすごく暑いので調整はできないか。スイッチを切っても暑い。	ご要望の応じて調整はしている。部屋によっては温度調整ができるスイッチもあるので、ご案内の徹底をはかる。
11	全般	全般	行き方がわかりづらいので、案内表示を大きくして欲しい。	複合ビルの中にあつて、当館単独の案内表示を設置することは難しいが、サイン案内の増設を検討していく。
12				
13				
14				
15				

6. 修繕実施状況

【平成22年度】

【単位:円(消費税含む)】

NO	修繕日	修繕箇所	修繕内容	修繕費	修繕委託会社名
1	4/21~23	ホール	グランドピアノ(スタインウェイ)高音部弦張替え修理	311,325	松尾楽器商会
2	5/6	ホール	楽屋A 内線電話回線修理	15,750	日立コミュニケーションネットワークス
3	5/19	会議室	スライディングウォール自立式衝立パネル部品交換修理	156,870	ナカタ工業
4	5/19	4階女子トイレ	水洗レバー故障修理(押し棒交換)	7,350	長谷エココミュニティ
5	6/10	楽屋	楽屋Bモニターテレビ故障分 代替液晶モニターテレビ交換	24,780	ミスターマックス
6	8/18	ホール	音響設備 電源非常制御ユニット修理	19,400	パナソニックテクニカルサービス
7	9/17	練習室A	ギターアンプ故障(ノイズ発生)修理	12,600	ヤマハミュージック東京横浜店
8	9/17	ホール	舞台迫り装置(D迫り上手側)反転用油圧シリンダ(傷発生)交換修理	168,000	森平舞台機構
9	9/28	ホール	楽屋男子トイレ小便器水流調整用ピストンバルブ故障 交換修理	10,395	南部サービス
10	10/13	ホール	親子室上、監視用ITVカメラ故障修理	36,750	通信設備エンジニアリング
11	1/19	会議室	スライディングドア(間仕切りパーテーション)点検修理	52,500	ナカタ工業
12	2/4	空調設備	自動制御用ネオスクリーン液晶パネル不具合交換修理	161,700	長谷エココミュニティ
13	2/21	練習室	パワードミキサー入力チャンネル不良部分修理	24,885	パナソニックテクニカルサービス
14	3/19	ホール楽屋	天井照明器具(蛍光灯安定器)不良交換修理	11,235	長谷エココミュニティ
15					
16					
17					
18					
19					
20					
合計				1,013,540	

■設備備用品交換費内訳

【単位:円(消費税含む)】

NO	内容	金額
1	照明管球交換費(一式)	178,769
2	音響備用品交換費(一式)	22,288
3	舞台備用品交換費(一式)	7,539
合計		208,596

■修繕費全体総合計

【単位:円(消費税含む)】

NO	内容	金額
1	修繕費合計	1,013,540
2	設備備用品交換費合計	208,596
総合計		1,222,136

7. 設備管理業務実施状況

【平成22年度】

〔月例点検〕

●:実施・日付/○:予定
※横浜市住宅供給公社/長谷工コミュニティに委託

設備分類	項目	設置場所	数量	単位	点検内容	周期	4月	5月	6月	7月	8月	9月	10月	11月	12月	1月	2月	3月	委託先	
空調設備	外調機K-OAC-1	4F ロビー	1	台	月例点検	11回/年	●19	●16	●21	●18	●15	●20	●17	●15	●19	●16	●17			長谷工コミュニティ
	空調機(4F音楽ルーム)K-AHU-1	6F チャンバー室	1	台		11回/年	●19	●16	●21	●18	●15	●20	●17	●15	●19	●16	●17			
	空調機(大ホール)K-AHU-2	7F AC-10	1	台		11回/年	●19	●16	●21	●18	●15	●20	●17	●15	●19	●16	●17			
	空調機(4Fアトキヤラ)K-AHU-3	5F AC-9	1	台		11回/年	●19	●16	●21	●18	●15	●20	●17	●15	●19	●16	●17			
	空調機(4F練習室)K-AHU-4	5F AC-9	1	台		11回/年	●19	●16	●21	●18	●15	●20	●17	●15	●19	●16	●17			
	空調機(6Fホワイエ)K-AHU-5	6F AC-9 上部	1	台		11回/年	●19	●16	●21	●18	●15	●20	●17	●15	●19	●16	●17			
電気設備	電灯分電盤	C-ES-04F-02	2	面	FDL27EX-L	11回/年	●21	●19	●16	●21	●18	●15	●20	●17	●15	●19	●16	●17		東京サービス
		4F電灯- EPS	3	面	JD110V/250W	11回/年	●21	●19	●16	●21	●18	●15	●20	●17	●15	●19	●16	●17		
		会議室(3)	1	面	JD110V/130W	11回/年	●21	●19	●16	●21	●18	●15	●20	●17	●15	●19	●16	●17		
		アトキヤラ-控室	1	面	FLR40S-W/M/36	11回/年	●21	●19	●16	●21	●18	●15	●20	●17	●15	●19	●16	●17		
	4F主幹・調光器盤	4F楽屋前通路	1	面	月例点検	11回/年	●21	●19	●16	●21	●18	●15	●20	●17	●15	●19	●16	●17		
	床機制御盤(No.1~No.3)	4F 流し台機室内	3	面	月例点検	11回/年	●21	●19	●16	●21	●18	●15	●20	●17	●15	●19	●16	●17		
	電灯分電盤	EPS C-ES-05F-02	1	面	C-5L-1-F	11回/年	●21	●19	●16	●21	●18	●15	●20	●17	●15	●19	●16	●17		
		EPS C-ES-05F-05	2	面	C-5L-2-F	11回/年	●21	●19	●16	●21	●18	●15	●20	●17	●15	●19	●16	●17		
		AC-9室	3	面	C-5P-1-F	11回/年	●21	●19	●16	●21	●18	●15	●20	●17	●15	●19	●16	●17		
		調整室	1	面	C-6LS-1-F	11回/年	●21	●19	●16	●21	●18	●15	●20	●17	●15	●19	●16	●17		
		EPS C-ES-07F-02	1	面	C-7L-1-F	11回/年	●21	●19	●16	●21	●18	●15	●20	●17	●15	●19	●16	●17		
		AC-10室	3	面	C-7P-1-F	11回/年	●21	●19	●16	●21	●18	●15	●20	●17	●15	●19	●16	●17		
		EPS C-ES-07F-02	1	面	分枝盤	11回/年	●21	●19	●16	●21	●18	●15	●20	●17	●15	●19	●16	●17		
		EPS C-ES-07F-02	1	面	主幹盤	11回/年	●21	●19	●16	●21	●18	●15	●20	●17	●15	●19	●16	●17		
	7F調光器盤(No.1~No.3)	EPS C-ES-07F-02	3	面	月例点検	11回/年	●21	●19	●16	●21	●18	●15	●20	●17	●15	●19	●16	●17		
吊物制御盤(No.1~No.2)	EPS C-ES-08F-02	2	面	月例点検	11回/年	●21	●19	●16	●21	●18	●15	●20	●17	●15	●19	●16	●17			
給排気設備	除湿器K-DH-1(1)~(4)	4F,5Fピアノ庫	4	台	サランフィルター清掃	1回/月	●21	●19	●16	●21	●18	●15	●20	●17	●15	●19	●16	●17		

〔定期点検〕

設備分類	項目	設置場所	数量	単位	点検内容	周期	4月	5月	6月	7月	8月	9月	10月	11月	12月	1月	2月	3月	委託先	
空調設備	外調機K-OAC-1	4F ロビー	1	台	定期点検	1回/年	●21												東京サービス	
					サランフィルター清掃	6回/年	●21		●16		●18		●20		●15		●15			
					中性能フィルター交換	1回/年					●19									
	空調機(4F音楽ルーム)K-AHU-1	6F チャンバー室	1	台	定期点検	1回/年														
					ロールフィルター交換	2回/年					●17					●15				
					中性能フィルター交換	1回/年					●17									
	空調機(大ホール)K-AHU-2	7F AC-10	1	台	定期点検	1回/年	●21													
					全熱交換サランフィルター清掃	6回/年	●21		●16		●18		●20		●15		●15			
					ロールフィルター交換	2回/年					●17					●15				
	空調機(4Fアトキヤラ)K-AHU-3	5F AC-9	1	台	定期点検	1回/年	●21													
					ロールフィルター交換	2回/年					●19					●15				
					中性能フィルター交換	1回/年					●17									
	空調機(4F練習室)K-AHU-4	5F AC-9	1	台	定期点検	1回/年	●21													
					ロールフィルター交換	2回/年					●17					●15				
					中性能フィルター交換	1回/年					●17									
	空調機(6Fホワイエ)K-AHU-5	6F AC-9 上部	1	台	定期点検	1回/年	●21													
					ロールフィルター交換	2回/年					●17					●15				
					中性能フィルター交換	1回/年					●17									
ビルマル室内機K-IPAC-1,2	4,5F ピアノ庫	2	台	定期点検	2回/年						●18					●15				
				サランフィルター清掃	6回/年	●21		●16		●18		●20		●15		●15				
エアコン室内機K-IPAC-3	6F調整室	1	台	定期点検	2回/年						●18					●15				
				サランフィルター清掃	6回/年	●21		●16		●18		●20		●15		●15				
エアコン室内機K-IPAC-4	7F 調光器室	1	台	定期点検	2回/年						●18					●15				
				サランフィルター清掃	6回/年	●21		●16		●18		●20		●15		●15				

7. 設備管理業務実施状況

【平成22年度】

〔定期保守点検〕

●:実施日付 ○:実施予定

委託先	項目	場所	点検内容	周期	4月	5月	6月	7月	8月	9月	10月	11月	12月	1月	2月	3月	実施回数(回)	共同企業体内 担当社
新森平工業	舞台保守機構	ホール・音楽ルーム	定期点検	4回/年		●19				●14/15	●19/20				●15/16		4	クラブ
パナソニック	舞台音響設備	ホール・音楽ルーム・練習室	定期点検	2回/年					●17/16						●18/19		2	
丸茂電気	舞台照明設備	ホール・音楽ルーム	定期点検	2回/年				●21							●15		2	
松尾楽器商会	ピアノ保守点検(ホール スタインウェイ)	ホール	定期点検	1回/年								●18/17					1	
ヤマハ ミュージック横浜	ピアノ保守点検(ホール ヤマハ)	ホール	定期点検	1回/年											●11/12		1	
	ピアノ保守点検(音楽ルーム ヤマハ)	音楽ルーム	定期点検	1回/年											●11		1	
ナカタ工業	ギャラリパネル	ギャラリー	定期点検	1回/年	●21												1	
コトブキ	舞台客席椅子	ホール	定期点検	1回/年												●22	1	
ヨコヤマテクノ	映写機	ホール	定期点検	1回/年			●16										1	
ダイコー	エレベーター	ホール	定期点検	1回/月	●21	●19	●16	●21	●17	●15	●20	●17	●15	●19	●16	●16	12	
	エスカレーター		定期点検	1回/月	●21	●19	●16	●21	●17	●15	●20	●17	●15	●19	●16	●16	12	
ニチペイサービス	電動ブラインド	音楽ルーム	定期点検	1回/年												●※	1	
北栄	冷水機	ホール・ロビー	定期点検	1回/年					●18								1	

※:事情により9/20

〔ピアノ定期調律〕

委託先	項目	場所	点検内容	周期	4月	5月	6月	7月	8月	9月	10月	11月	12月	1月	2月	3月	実施回数(回)	共同企業体内 担当社
松尾楽器商会	ピアノ(ホール スタインウェイ)	ホール	定期調律	2回/年												●12/11	1	クラブ
ヤマハ ミュージック横浜	ピアノ(ホール ヤマハ)	ホール	定期調律	2回/年	●9											●31	2	
	ピアノ(音楽ルーム ヤマハ)	音楽ルーム	定期調律	6回/年	●17		●10		●9		●11		●28		●18		6	

〔日常警備〕

委託先	項目	場所	点検内容	周期	4月	5月	6月	7月	8月	9月	10月	11月	12月	1月	2月	3月	実施回数(回)	共同企業体内 担当社
横浜市住宅供給公社 京急サービス	警備	全館	定期点検	日常	●	●	●	●	●	●	●	●	●	●	●	●		京急サービス

〔定期清掃〕

委託先	項目	場所	点検内容	周期	4月	5月	6月	7月	8月	9月	10月	11月	12月	1月	2月	3月	実施回数(回)	共同企業体内 担当社
横浜市住宅供給公社 京急サービス	清掃	全館	定期点検	1回/月	●10/21	●10/19	●10/16	●10/21	●10/18	●10/15	●10/20	●10/17	●10/15	●10/18	●10/16	●10/16		京急サービス

〔害虫駆除・防除施工作業〕

委託先	項目	場所	点検内容	周期	4月	5月	6月	7月	8月	9月	10月	11月	12月	1月	2月	3月	実施回数(回)	共同企業体内 担当社
横浜市住宅供給公社 京急サービス	害虫駆除・防除施工作業	全館	定期点検	1回/月	●16	●21	●18	●16	●20	●17	●22	●19	●17	●21	●25	●18		京急サービス

8. 水光熱費

		電気料金		水道料金		空調料金			中水料金		水光熱費 合計 (円)	
		支払額 (円)	使用量 (kwh)	支払額 (円)	水道 (m ³)	支払額 (円)	使用量			支払額 (円)		水道 (m ³)
							電気 (kwh)	ガス (m ³)	水道 (m ³)			
4月	21年度	591,090	32,833	15,474	16	311,398	3,386	1,565	33	434,098	444	1,352,060
	22年度	501,369	32,194	19,214	20	277,343	2,247	1,506	18	453,441	467	1,251,367
	前年比(%)	85%	98%	124%	125%	89%	66%	96%	55%	104%	105%	93%
	増減	-89,721	-639	3,740	4	-34,055	-1,139	-59	-15	19,343	23	-100,693
5月	21年度	528,103	34,591	14,727	16	612,818	11,883	4,846	138	417,891	449	1,573,539
	22年度	502,207	32,744	13,223	15	481,426	7,805	3,302	93	415,980	467	1,412,836
	前年比(%)	95%	95%	90%	94%	79%	66%	68%	67%	100%	104%	90%
	増減	-25,896	-1,847	-1,504	-1	-131,392	-4,078	-1,544	-45	-1,911	18	-160,703
6月	21年度	514,113	33,681	15,636	17	729,973	13,835	6,444	192	415,283	447	1,675,005
	22年度	551,839	36,343	15,980	18	809,927	14,295	6,958.7	207.9	407,350	453.7	1,785,096
	前年比(%)	107%	108%	102%	106%	111%	103%	108%	108%	98%	101%	107%
	増減	37,726	2,662	344	1	79,954	460	515	16	-7,933	7	110,091
7月	21年度	588,953	39,738	17,479	20	950,000	20,041	9,893	306	413,404	468	1,969,836
	22年度	617,477	39,274	16,002	18	1,030,693	18,279.8	9,362	294.8	421,521	469	2,085,693
	前年比(%)	105%	99%	92%	90%	108%	91%	95%	96%	102%	100%	106%
	増減	28,524	-464	-1,477	-2	80,693	-1,761	-531	-11	8,117	1	115,857
8月	21年度	593,870	41,287	14,195	16	929,720	20,673	10,019	310	395,923	441	1,933,708
	22年度	639,282	40,510	16,414	17	1,131,972	20,416.9	10,485.6	329.4	445,388	456.5	2,233,056
	前年比(%)	108%	98%	116%	106%	122%	99%	105%	106%	112%	104%	115%
	増減	45,412	-777	2,219	1	202,252	-256	467	19	49,465	16	299,348
9月	21年度	514,472	34,662	15,543	16	656,229	13,059	6,135	197	428,244	436	1,614,488
	22年度	605,578	37,437	17,452	17	974,305	16,872.9	8,509.4	263.6	464,595	448.1	2,061,930
	前年比(%)	118%	108%	112%	106%	148%	129%	139%	134%	108%	103%	128%
	増減	91,106	2,775	1,909	1	318,076	3,814	2,374	67	36,351	12	447,442
10月	21年度	551,368	41,267	21,306	23	535,181	10,504	4,542	145	435,983	466	1,543,828
	22年度	608,057	40,873	17,653	19	592,309	10,060.8	4,688.3	135.8	443,904	472.8	1,661,923
	前年比(%)	110%	99%	83%	83%	111%	96%	103%	94%	102%	101%	108%
	増減	56,689	-394	-3,653	-4	57,128	-443	146	-9	7,921	7	118,095
11月	21年度	512,276	36,835	19,799	20	346,848	4,456	2,534	38	456,729	457	1,335,652
	22年度	505,505	31,461	15,332	16	268,737	2,063.6	1,370.2	20.2	438,550	452.9	1,228,124
	前年比(%)	99%	85%	77%	80%	77%	46%	54%	53%	96%	99%	92%
	増減	-6,771	-5,374	-4,467	-4	-78,111	-2,392	-1,164	-18	-18,179	-4	-107,528
12月	21年度	493,763	33,735	24,159	25	281,219	2,236	2,166	13	463,174	475	1,262,315
	22年度	522,852	33,727	18,411	20	297,101	2,411.6	2,172.2	19.0	440,612	473.6	1,278,976
	前年比(%)	106%	100%	76%	80%	106%	108%	100%	146%	95%	100%	101%
	増減	29,089	-8	-5,748	-5	15,882	176	6	6	-22,562	-1	16,661
1月	21年度	484,170	32,293	20,104	22	368,789	3,027	3,593	16	426,630	462	1,299,693
	22年度	513,727	33,422	15,050	18	394,067	2,833.8	3,655.5	18.5	387,960	458.5	1,310,804
	前年比(%)	106%	103%	75%	82%	107%	94%	102%	116%	91%	99%	101%
	増減	29,557	1,129	-5,054	-4	25,278	-193	63	3	-38,670	-4	11,111
2月	21年度	466,749	29,647	20,780	20	358,968	2,748	3,275	12	452,955	432	1,299,452
	22年度	455,546	27,112	18,637	18	326,596	2,180.9	2,690.1	12.7	458,083	438	1,258,862
	前年比(%)	98%	91%	90%	90%	91%	79%	82%	106%	101%	101%	97%
	増減	-11,203	-2,535	-2,143	-2	-32,372	-567	-585	1	5,128	6	-40,590
3月	21年度	509,565	33,100	19,789	23	303,410	2,116	2,163	12	412,469	474	1,245,233
	22年度	412,583	22,213	13,451	17	311,387	1,915.7	2,393.1	10.2	378,873	427.7	1,116,294
	前年比(%)	81%	67%	68%	74%	103%	91%	111%	85%	92%	90%	90%
	増減	-96,982	-10,887	-6,338	-6	7,977	-200	230	-2	-33,596	-46	-128,939
計	21年度	6,348,482	423,669	218,991	234	6,384,553	107,964	57,175	1,412	5,152,783	5,451	18,104,809
	22年度	6,436,022	407,310	196,819	213	6,895,863	101,383	57,093	1,423	5,156,257	5,485	18,684,961
	前年比(%)	101%	96%	90%	91%	108%	94%	100%	101%	100%	101%	103%
	増減	87,540	-16,359	-22,172	-21	511,310	-6,581	-82	11	3,474	34	580,152

9. 職員研修実施

【平成22年度】

■実施研修内容

NO	日付	実施研修内容	研修参加者
1	4/21(水)	消防設備研修および緊急時対応研修	全職員(カルチャースタッフ含む)
2	10/20(水)	消防設備研修および緊急時対応研修	全職員(カルチャースタッフ含む)
3	12/15(水)	普通救命講習	全職員(カルチャースタッフ含む)
4			
5			

横浜市港南区民文化センター

運営協議会設置要綱

(趣旨)

第1条 港南区の文化の振興に寄与する施設である横浜市港南区民文化センター(以下「センター」という。)の管理運営に区民の声を反映させるため、横浜市港南区民文化センター運営協議会(以下「運営協議会」という。)を設置します。

(活動)

第2条 運営協議会は、センターの適正かつより良い運営の実現に向けて、以下の活動を行います。

- (1) 指定管理者の運営に関する意見、助言
- (2) センター運営に関わる情報の収集
- (3) その他運営協議会の活動達成に必要なこと

(組織)

第3条 運営協議会は委員15人以内で構成し、会長、副会長及び委員をもって組織します。

- 2 会長、副会長は、委員の互選とします。
- 3 委員は、運営協議会において選出します。
- 4 運営協議会に顧問をおくことができます。

(委員の任期)

第4条 委員の任期は2年とします。ただし、委員が欠けたときの補欠の委員の任期は、前任者の残任期間とします。

- 2 委員の再任はこれを妨げません。

(職務)

第5条 会長は運営協議会を代表し、会務を統括します。

- 2 副会長は会長を補佐し、会長が欠けたとき、又は会長に事故があるときはその職務を代理します。
- 3 会長、副会長の再任はこれを妨げません。

(会議)

第6条 運営協議会の会議は必要に応じて会長が招集し、会長がその議長となります。

(年度)

第7条 運営協議会の年度は、毎年4月1日から翌年3月31日までとする。

(会則の変更)

第8条 本会則の変更は、会議において出席委員の3分の2以上の賛成により決定します。

(事務局)

第9条 運営協議会の庶務は、指定管理者において処理します。

附則

(施行期日)

- 1 この要綱は平成19年6月11日から施行します。